

# DEVENIR COOPÉRATEUR

## ADHÉRER À L'ASSOCIATION

L'adhésion à l'association est individuelle et libre avec un minimum de 1€.

## PARTICIPER AUX FRAIS

La participation mensuelle aux frais est **partagée équitablement** entre les membres et est variable en fonction du nombre de membres et des dépenses prévues collectivement :

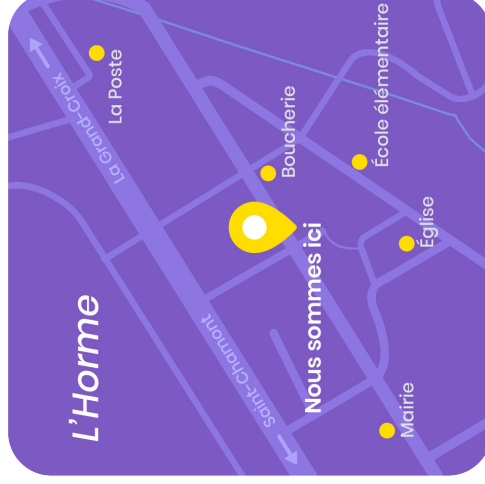
Février 2021 : 3 €/mois

## DONNER UN PEU DE SON TEMPS

Le bon fonctionnement de l'association repose sur une **participation mensuelle bénévole** minimum par membre d'une **durée libre** au choix de chacun :

1. Tenue de l'épicerie (caisse, rayon, ménage)
2. Sélection et commande de produits
3. Organisation d'animations
4. Administration et comptabilité
5. Communication et informatique
6. Recherche de nouveaux membres

# NOUS TROUVER



Retrouvez-nous à notre local pour découvrir nos produits et faire connaissance avec les abeilles

**17, cours Marin - 42152 L'HORME**

## CONTACT

Contact La Grand-Croix

07.83.71.81.80

Adresse mail

[collegiale@abeilles-vallee.org](mailto:collegiale@abeilles-vallee.org)

Site internet

<http://abeilles-vallee.org>



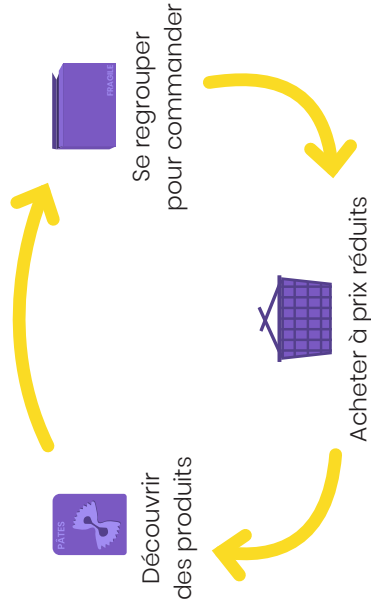
# ABEILLES DE LA VALLÉE

Épicerie coopérative  
autogérée

de la Vallée du Gier

# NOTRE COOPÉRATIVE





Notre épicerie est un lieu ouvert à tous, où chaque membre peut acheter à bon prix les produits de qualité qu'il choisit.



# NOS VALEURS

- Une coopérative alimentaire autogérée, fondée sur le bénévolat, l'égalité entre membres
- Une gestion désintéressée et non lucrative
- Une consommation responsable, et des choix transparents de produits et de fournisseurs
- La bienveillance et le respect, l'honnêteté, la confiance et la convivialité entre membres
- Favoriser la démocratie et la responsabilité entre nous, en respectant la planète et la nature
- Soutenir les producteurs locaux respectueux de l'environnement et partageant nos valeurs

# NOS PRODUITS

	<b>Alimentaire longue conservation</b> Boissons, conserves, farines, huiles, etc.
	<b>Vrac</b> Céréales petit déjeuner, amandes, noisettes, etc.
	<b>Entretien</b> Lessive, nettoyants, liquide vaisselle, gel WC, etc
	<b>Hygiène</b> Shampoings, savonnets, huiles essentielles, dentifrices, etc.

# PAS DE PRODUITS FRAIS

Sans concurrence envers les autres initiatives déjà en place dans le secteur (AMAP, magasins fermiers, etc.) et limitation des pertes

# PRIX RÉDUITS

Achat à prix de gros et vente sans marge : pour proposer des produits de qualité 10 à 50% moins chers que dans les autres commerces.

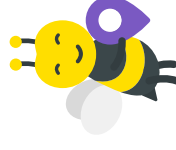
# NOS OBJECTIFS



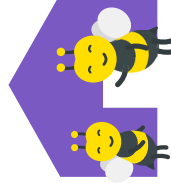
Maîtriser la qualité et le coût de ses achats



Organiser des dégustations, conférences, ateliers, etc



Favoriser une alimentation locale



Créer un lieu de rencontre et de partage